

AMAP Kiwis de Thierry Liarçou - Bon de commande

2020-2021

exemplaire adhérent

Nom : Adhérent :

Tél. :



dates	Caisse 2 kg de kiwis bio de calibre 33-36 entre 22 et 24 kiwis pièce 0,43€ 10€	Caisse 3 kg de kiwis bio de calibre 33-36 entre 33 et 36 kiwis pièce 0,40€ 14€	Caisse 5 kg de kiwis bio de calibre 33-36 entre 55 et 60 kiwis pièce 0,38€ 22€	Caisse 10 kilos de kiwis bio de calibre 33-36 entre 110 et 120 kiwis pièce 0,36€ 42€	Caisse 10 kilos de kiwis bio calibre 46-42 entre 140-155 kiwis pièce 0,21€ 32€	chèques
20/11						
18/12						
15/01						
05/02						
12/03						
26/03						

- Rédiger les 6 chèques à l'ordre de **Thierry Liarçou**.
- *Prévoir un contenant pour récupérer les kiwis, les plateaux et caissettes seront récupérés autant que possible par le producteur pour éviter le gaspillage.*
- *Merci de signaler si le nom de l'adhérent est différent de celui de l'émetteur du chèque.*

Je déclare avoir lu et approuvé le contrat joint. Date signature :

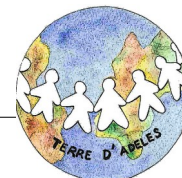
AMAP Kiwis de Thierry Liarçou - Bon de commande

2020-2021

exemplaire coordination

Nom : Adhérent :

Tél. :



dates	Caisse 2 kg de kiwis bio de calibre 33-36 entre 22 et 24 kiwis pièce 0,43€ 10€	Caisse 3 kg de kiwis bio de calibre 33-36 entre 33 et 36 kiwis pièce 0,40€ 14€	Caisse 5 kg de kiwis bio de calibre 33-36 entre 55 et 60 kiwis pièce 0,38€ 22€	Caisse 10 kilos de kiwis bio de calibre 33-36 entre 110 et 120 kiwis pièce 0,36€ 42€	Caisse 10 kilos de kiwis bio calibre 46-42 entre 140-155 kiwis pièce 0,21€ 32€	chèques
20/11						
18/12						
15/01						
06/02						
12/03						
26/03						

- Rédiger les 6 chèques à l'ordre de **Thierry Liarçou**.
- *Prévoir un contenant pour récupérer les kiwis, les plateaux et caissettes seront récupérés autant que possible par le producteur pour éviter le gaspillage.*
- *Merci de signaler si le nom de l'adhérent est différent de celui de l'émetteur du chèque.*

Je déclare avoir lu et approuvé le contrat joint. Date signature :